

TESY

It's impressive

- EN** OIL FILLED RADIATOR 2-5
User manual
- BG** МАСЛЕН РАДИАТОР 6-10
Инструкция за експлоатация
- RO** CALORIFER CU ULEI 11-14
Manual de instrucțiuni
- HR** ULJENI RADIJATOR 15-18
Upute za uporabu
- GR** ΚΑΛΟΡΙΦΕΡ ΛΑΔΙΟΥ 19-23
Объяснение
- ES** RADIADOR DE ACEITE 24-28
Manual de instrucciones
- PT** RADIADOR A ÓLEO 29-33
Manual do utilizador
- RU** МАСЛЯНЫЙ РАДИАТОР 34-38
Инструкция по эксплуатации
- LT** TERPALINIS RADIATORIUS 39-42
Eksploatavimo instrukcija
- LV** ELLAS RADIATORS 43-46
Eksploataācijas instrukcija





Perskaitykite šią instrukciją prieš naudodami tepalinį adiatorių. Išsaugokite instrukciją ateičiai. Pasikeitus savininkui, instrukciją reikia perduoti kartu su įrenginiu!

Dėkojame, kad pasirinkote UAB Tesy tepalinį radiatorių. Tai gaminy, siūlantis šildymą žiemą priklausomai nuo komfortiškos šilumos apšildomoje patalpoje poreikio. Teisingai eksploatuojant ir prižiūrint įrenginį, kaip aprašyta šioje instrukcijoje, įrenginys tarnaus jums daugelį metų.

BENDROS TAISYKLĖS IR NAUDOJIMO INSTRUKCIJA

- Ištraukite radiatorių iš dėžės ir nuimkite visą pakuotę, esančią tarp briaunų. Patikrinkite, ar

radiatorius nepažeistas transportavimo metu, ar nepažeistas jo laidas.

- Prieš įjungdami tepalinį radiatorių į tinklą, patikrinkite, ar nurodyta lentelėje įtampa atitinka elektros tinklo įtampą namuose (biure). Įrenginys skirtas naudoti tik esant tokiai įtampai, kuri nurodyta jo lentelėje. Junkite radiatorių tik į nulinius kontaktus.
- Šis įrenginys turi būti naudojamas tik pagal paskirtį, kaip buvo numatyta, t.y. buitinių patalpų apšildymui. Bet koks kitoks pritaikymas laikomas neteisingu ir pavojingu. Gamintojas negali atsakyti už gedimus, kuriuos sukėlė neteisingas ir neprotingas įrenginio naudojimas. Dėl saugumo informacijos nesilaikymo įrenginio garantija tampa negaliojanti.



Vaikai, jaunesni nei 3 metų, neturi būti prileidžiami prie įrenginio, išskyrus atvejus, kai jie nuolat prižiūrimi.

Vaikai nuo 3 iki 8 metų gali tik naudotis mygtuku jį / išj. su sąlyga, kad įrenginys yra sumontuotas ir paruoštas normaliam darbui, o vaikai yra stebimi ir buvo instruktuoti, kaip juo saugiai naudotis, ir supranta, kad tai gali būti pavojinga.

Vaikai nuo 3 iki 8 metų neturėtų įjungti įrenginio į tinklą, nustatinėti jo, valyti ar kitaip prižiūrėti.

Šį įrenginį gali naudoti vaikai vyresni nei 8 metų ir asmenys su ribotomis fizinėmis, emocinėmis arba protinėmis galimybėmis, taip pat su patirties ir žinių trūkumu, išskyrus atvejus, kai jie yra stebimi, arba juos instruktavo asmuo, atsakantis už jų saugumą, kaip elgtis su įrenginiu. Būtina stebėti, kad maži vaikai nežaistų su įrenginiu! Vaikai negali valyti ir prižiūrėti įrenginio, jeigu jie nėra stebimi.



Kai kurios įrenginio dalys gali labai įkaisti ir sukelti nudegimų pavojų. Ten, kur yra vaikų ir kitų pažeidžiamų asmenų, turi būti atkreipiamas ypatingas dėmesys

- Nenaudokite įrenginio zonose, kuriose naudojamas ar saugomos degios medžiagos. Nenaudokite įrenginio zonose su degia atmosfera (pavyzdžiui, arti dujų ar aerosolių) – kyla didelis sprogimo ir gaisro pavojus!
- Neleiskite, kad svetimkūniai patektų į ventiliacijos angas (įeinamas ar išeinamas) modeliuose su šilumos ventiliatoriais, nes tai gali sukelti įrenginio gedimą ar kitus nuostolius.
- Įrenginys netinka gyvūnų priežiūrai, jis skirtas tik

naudojimui namuose!

- Liečiant įrenginio paviršių, kai jis yra įjungtas arba ką tik buvo išjungtas, yra didelis pavojus nusideginti!
- Perkėlimas – perkeliant radiatorių, reikia būtinai prieš tai išjungti maitinimo laidą iš lizdo ir radiatorius turi ataušti iki kambario temperatūros! Nesilaikant šios sąlygos, gali kilti pavojus nusideginti, radiatorius gali apvirsti.
- Niekada nelieskite įrenginio šalpiomis ar drėgnomis rankomis – kyla pavojus gyvybei!

- Niekada netraukite už laido ar pačio įrenginio, norėdami išjungti iš tinklo.
- Jeigu šio įrenginio laidas pažeistas, jį turi pakeisti tiekėjas ar pardavėjas atstovas, arba asmuo, turintis tokią kvalifikaciją, siekiant išvengti įrenginio gedimo bei pavojaus vartotojo gyvybei. Visus laido keitimo veiksmus turi atlikti kvalifikuotas elektrotechnikas!
- Nerekomenduojama naudoti ilginatuvų, šakotuvus ar kitus panašius tepalinio radiatoriaus įjungimo būdus.
- modeliuose su šilumos ventiliatoriais neuždenkite ir neapribokite oro srauto ir ir iš apsauginių šilumos ventiliatoriaus grotelių, nes įrenginys gali perkaisti ir sukelti gaisrą.
- Neuždenkite įrenginio darbo metu. Tai gali pavojingai pakelti temperatūrą radiatoriaus viduje.
- Jeigu įrenginys pažeistas arba funkcionuoja neteisingai, nutraukite darbą ir neremontuokite jo. Dėl bet kokio remonto kreipkitės į Aptarnavimo centrą. Tik ten pakeis sugedusią dalį į originalią atsarginę. Nesilaikant šios sąlygos įrenginys gali būti ne saugus.
- Jeigu nuspręsite nebenaudoti šio tipo įrenginio, rekomenduojama nuimti laidą, prieš tai išjungę jį iš tinklo. Būtina apsaugoti įrenginį (ypatingai nuo vaikų), kurie gali panaudoti įrenginį žaidimams.
- Niekada nepaliekite įrenginio jungto, jeigu jo nenaudojate. Išjunkite jį iš maitinimo tinklo, kai nenaudojate ilgesnį laiką.
- Siekiant išvengti pavojingo maitinimo laido perkaitimo, rekomenduojama visiškai išvynioti maitinimo laidą (modeliuose su tepaliniais radiatoriais išvynioti nuo ritės ar maitinimo laido dėžės).
- **Dėmesio:** Tepalinių radiatorių modeliuose su šilumos ventiliatoriumi – siekiant išvengti rizikos, susijusios su šiluminės apsaugos restartavimu, nenaudokite tepalinio radiatoriaus kartu su programavimo įrenginiu, skaitikliu ar kitu įrenginiu, kuris automatiškai jį įjungia/išjungia, nes jeigu įrenginys yra uždengtas arba neteisingai pastatytas, kyla gaisro pavojus.
- Nenaudokite radiatoriaus arti vonios, dušo, kriauklės ar baseino.
- Neneudokite radiatoriaus skalbinių džiovimui.
- Nestatykite maitinimo laido virš tepalinio radiatoriaus karšto paviršiaus!
- Radiatorius turi dirbti tik tvarkingas!
- Negalima įjungti įrenginio su pažeistu ar neprijungti termoreguliatoriumi.
- Siekiant panaikinti naujo radiatoriaus kvapą, reikia įjungti jį maksimaliu galingumu bent jau dviem valandoms pirmą kartą naudojant.

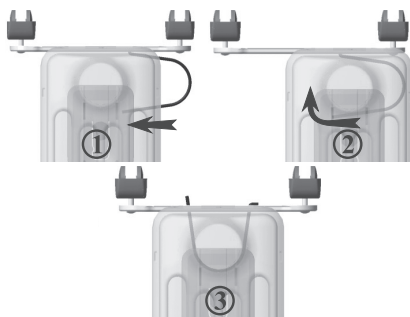
- Normalu, kad radiatorius traška, kai naudojamas pirmą kartą.
- Rekomenduojama palikti radiatorių po transportavimo 24 valandoms patalpoje, kuri bus apšildoma, prieš jį naudojant. Jeigu aplinkos temperatūra yra 5°C arba žemesnė, normalu, jeigu iš radiatoriaus sklinda panašūs į traškėjimą garsai – tai gali trukti iki 15-20 minučių po įjungimo.
- Nestatykite radiatoriaus arti elektros lizdo, ypatingai po juo!
- Tepalinis radiatorius pripildytas tiksliai nustatyto specialaus tepalo kiekiu. Taisymsu, kurių metu reikia atidaryti tepalo indą, turi atlikti tiekėjas arba jo aptarnavimo centro atstovai, į kuriuos reikia kreiptis, jeigu tepalas išteka. Jeigu išteka tepalas, nedelsiant reikia susisiekti su autorizuotu aptarnavimo centru jūsų gyvenamojoje vietoje.
- Utilizuodami tepalinį radiatorių, laikykitės nurodymų dėl aliejaus išmetimo!
- Įrenginio nerekomenduojama naudoti patalpose, mažesnėse nei 4m².

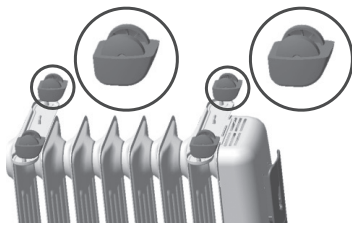
KOJELIŲ MONTAVIMAS

- Ištraukite kojeles ir ratukus iš pakuotės. Apverskite radiatorių dugnu į viršų, ant kilimo ar minkšto paviršiaus, kad nepažeistumėte jo dangos.
- Įdėkite kojelių plokšteles tarp radiatoriaus apatinės dalies kraštinių angų.
- Naudokite dvi išlenktas smeiges, esančias radiatoriaus komplekte, kad sumontuotumėte kojeles.
- Įkiškite smeiges į ratukų plokšteles ir užveržkite veržlėmis.

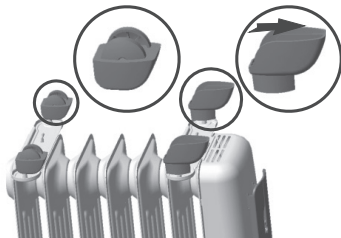


Dėl radiatoriaus saugumo sumontuokite tiltą, kaip parodyta 1 pav.





Radiatoriams su 4 ratukais



Radiatoriams su dviem atramom ir 2 ratukais

KAIP NAUDOTI ĮRENGINĮ

Įjungti

Įkiškite kištuką į lizdą, pasukite termostatą laikrodžio rodyklės kryptimi ir įjunkite įrenginį taip:

- Įjungtas tik (I) mygtukas – silpnas įšilimas – **MIN (W)**;
- Įjungtas tik (II) mygtukas – vidutinis įšilimas – **MED (W)**;
- Įjungti abu mygtukai – stiprus įšilimas – **MAX (W)**;

Atitinkamo (**MIN(W)**, **MED(W)**, **MAX(W)**) cagalingumas nurodytas 1 lentelėje.

Modelis	MAX(W)	MED(W)	MIN(W)
1005	1000 W	600 W	400 W
1006	1000 W	600 W	400 W
1506	1500 W	900 W	600 W
1507	1500 W	900 W	600 W
1508	1500 W	900 W	600 W
2008	2000 W	1200 W	800 W
2009	2000 W	1200 W	800 W
2010	2000 W	1200 W	800 W
2011	2000 W	1200 W	800 W
2012	2000 W	1200 W	800 W
2510	2500 W	1500 W	1000 W
2511	2500 W	1500 W	1000 W
2512	2500 W	1500 W	1000 W
2513	2500 W	1500 W	1000 W
2514	2500 W	1500 W	1000 W
3012	3000 W	1800 W	1200 W
3013	3000 W	1800 W	1200 W
3014	3000 W	1800 W	1200 W

Norėdami išjungti įrenginį, išjunkite abu mygtukus arba ištraukite kištuką iš lizdo.

Tik tepaliniais radiatoriais su įmontuotu įrengimu prieš apsvertimą (kritimą)

Radiatoriuje yra įmontuotas įrenginys prieš apsvertimą, tuo atveju, jeigu radiatorius apsverstų, maitinimo įtampa bus nutraukta. Palikite jį tam tikrą laiką, kol atvės, ir tada pastatykite vėl. Radiatorius vėl pradės normaliai dirbti. Ne visų tepalinių radiatorių komplekte yra tokia funkcija. Patikrinkite, ar jūsų tepalinis radiatorius turi šią funkciją – palenkus radiatorių, šviesos indikatoriai turi užgesti, gražinus į pradinę padėtį – užsidega. Patikrinkite, kai radiatorius yra šiltas – yra nudegimo pavojus.

Termoregulatoriaus reguliavimas

Jungiklis ir termoregulatorius turi būti įjungti maksimaliu galingumu, kol bus pasiekta pageidaujama kambario temperatūra. Dabar atsukite termoregulatorių atgal, kol išsijungs raudonos indikatorius lempučių. Po to termoregulatorius gali likti šioje pozicijoje.

Iš karto, kai kambario temperatūra nukrenta, termoregulatorius įsijungia automatiškai, kol vėl bus pasiekta reikalinga temperatūra. Todėl kambario temperatūra lieka nuolatinė su minimaliu energijos suvartojimu.

Jeigu norite, kad temperatūra patalpoje nekristų žemiau 0°C, nustatykite termoregulatorių į minimumą ir įjunkite du jungiklio mygtukus.

Modeliai su 24 valandų laikmačiu ("T")

Nustatykite šildymo laikotarpį tokia tvarka:

- patikrinkite laikrodį. Jeigu yra 10 valanda, pasukite rankenėlę su skaičiais, kad ženklas būtų prie skaičiaus 10.



Sukite rankenėlę tik ta kryptimi, kuri nurodyta rodyklėmis! Nustatykite įrenginio darbo laiką, paspausdami į centrą juodus jungiklius – kiekvienas jų atitinka 15 minučių laikotarpį. Sektorius su paspaustais į išorę jungikliais atitinka radiatoriaus darbo laiką automatinio režimu kasdien.



Svarbu: kištukas turi būti nuolat įjungtas į lizdą!

- norėdami pakeisti užprogramuotą automatinio darbo režimą, gražinkite juodus jungiklius į pradinę padėtį ir nustatykite naują darbo laiką.
- jeigu nenorite, kad įrenginys dirbtų užprogramuotu režimu, paspauskite visus juodus jungiklius į centrą. Norėdami išjungti įrenginį šiuo atveju, ištraukite kištuką iš lizdo. Taip išvengsite nereikalingo laikmačio darbo.

Modeliai su šiluminio ventiliatoriumi ("V")

Modeliai, kuriuose yra 500 W galingumo šiluminis ventiliatorius, leidžia greičiau pasiekti pageidaujamą temperatūrą patalpoje, ir geresnį oro ventiliavimą patalpoje. Šiluminis ventiliatorius gali veikti savarankiškai arba kartu su pagrindiniu šildymo įrenginiu. Jis yra priekinės plokštės apatinėje dalyje, ir įjungiamas ir išjungiamas atskiru jungikliu, esančiu arti jo. Šaltas oras įeina per grotelės į priekinę dalį, o šiltas oras išeina per grotelės, esančias apatinėje šoninėje plokštės dalyje. Pageidaujama temperatūra patalpoje, veikiant šiluminiam ventiliatoriui, reguliuojama radiatoriaus termoreguliatoriumi aukščiau aprašytu būdu.

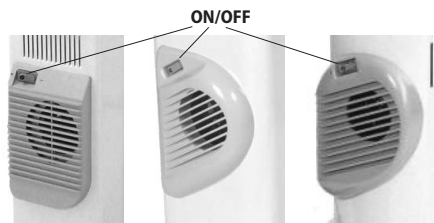
Normaliam šiluminio ventiliatoriaus darbui reikia, kad oras netrukdomai plūstų per įleidžiamąsias ir išleidžiamąsias grotelės.

Elektrinis įrenginys yra skirtas darbui buitinėse patalpose, su normaliu užterštumo lygiu. Jeigu įrenginys dirba patalpoje su aukštu užterštumo lygiu, į šiluminį ventiliatorių patenka dulkės ir kiti teršalai. Tokiu atveju mes rekomenduojame kas dvi šiluminio ventiliatoriaus darbo savaites profilaktiškai jį valyti, įpučiant orą į vidų per išleidžiamąsias grotelės, ir išleidžiant orą per įleidžiamąsias grotelės. Jeigu po šių veiksmų prietaisas liks užterštas, reikia kreiptis į aptarnavimo centrą, kad jį išvalytų.

! Jeigu įleidžiamosios ir išleidžiamosios grotelės užsikimša, pradeda veikti šiluminė apsauga, kuri išjungia šiluminį ventiliatorių. Tokiu atveju, išjunkite įrenginį iš maitinimo tinklo, pašalinkite užsikimšimo priežastį, palaukite maždaug 5 minutes, ir vėl įjunkite. Jeigu šiluminis ventiliatorius neveikia, kreipkitės į autorizuotą aptarnavimo centrą jūsų gyvenamojoje vietoje.

Minimalus atstumas nuo šiluminio ventiliatoriaus šilto oro srauto išėjimo iki baldų ir kitų objektų turi būti ne mažesnis nei 60 cm.

Rekomenduojame, pasiekus pageidaujamos temperatūros patalpoje, išjungti šiluminį ventiliatorių ir nustatyti režimą „tik radiatorius“.



PRIEŽIŪRA

Jūsų tepaliniam radiatoriumi nereikia ypatingos priežiūros, kad būtų užtikrintas ilgametis eksploatavimas. Valykite radiatorių minkšta drėgna šluoste, nenaudokite skiediklių ar abrazyvinių preparatų. Jeigu reikia, naudokite dulkių siurbį, norėdami išvalyti dulkes nuo įrenginio!



Dėmesio: vengdami perkaitimo, neuždenkite įrenginio!



Aplinkosauginiai nurodymai

Senuose elektros prietaisuose yra vertingų medžiagų, ir dėl to jų nereikia išmesti kartu su buitėmis atliekomis! Prašome aktyviai prisidėti prie aplinkos apsaugos ir atiduoti įrenginį į organizuotus supirkimo centrus (jeigu tokių yra).